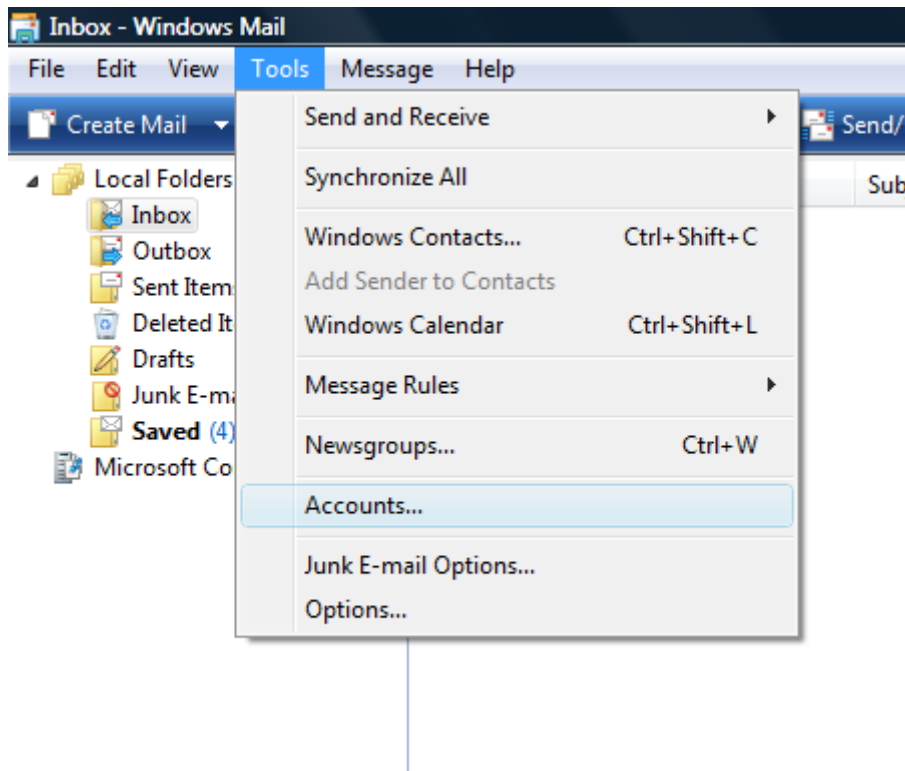
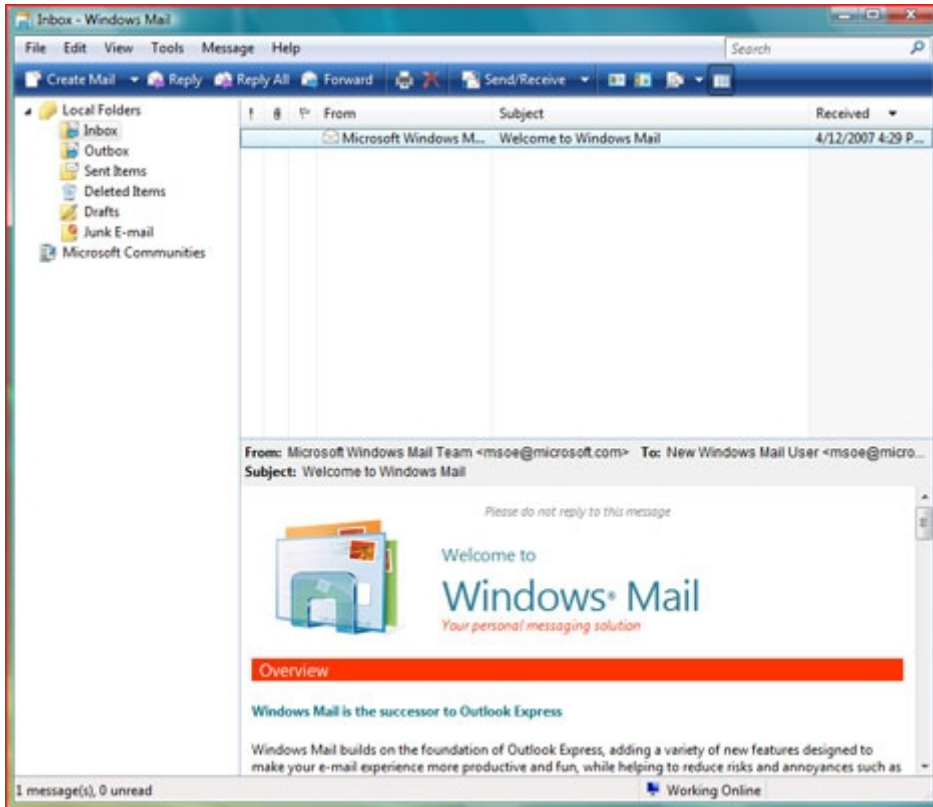


MS Windows Mail (Windows VISTA)

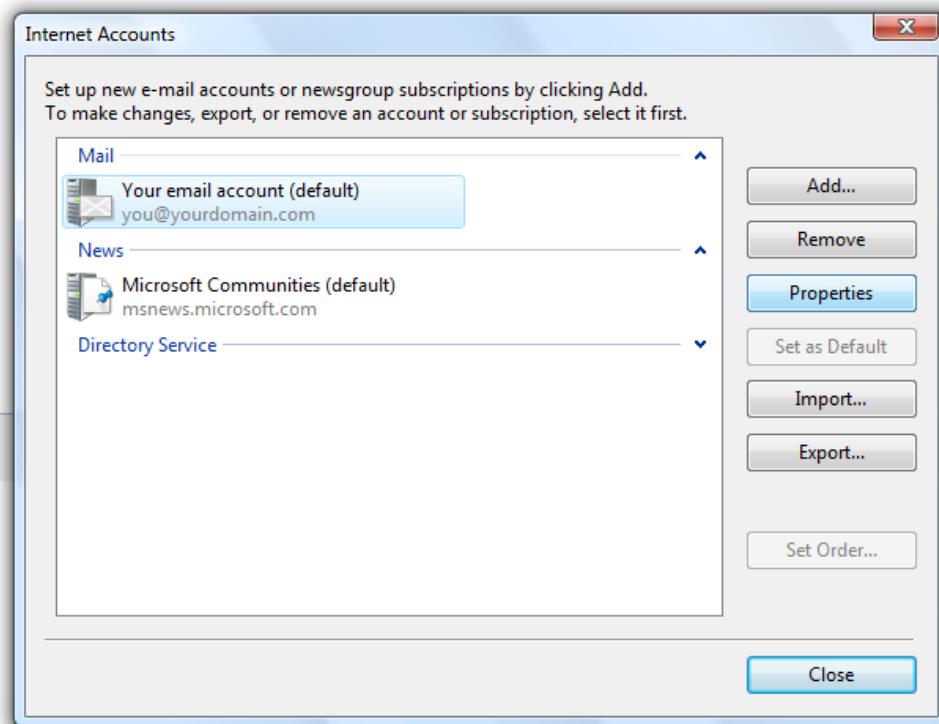
Acest tutorial se dorește a fi un ajutor pentru configurarea unui cont de e-mail în programul Windows Mail. Acest tutorial va acoperi crearea conturilor de e-mail de tipul POP3 și IMAP.



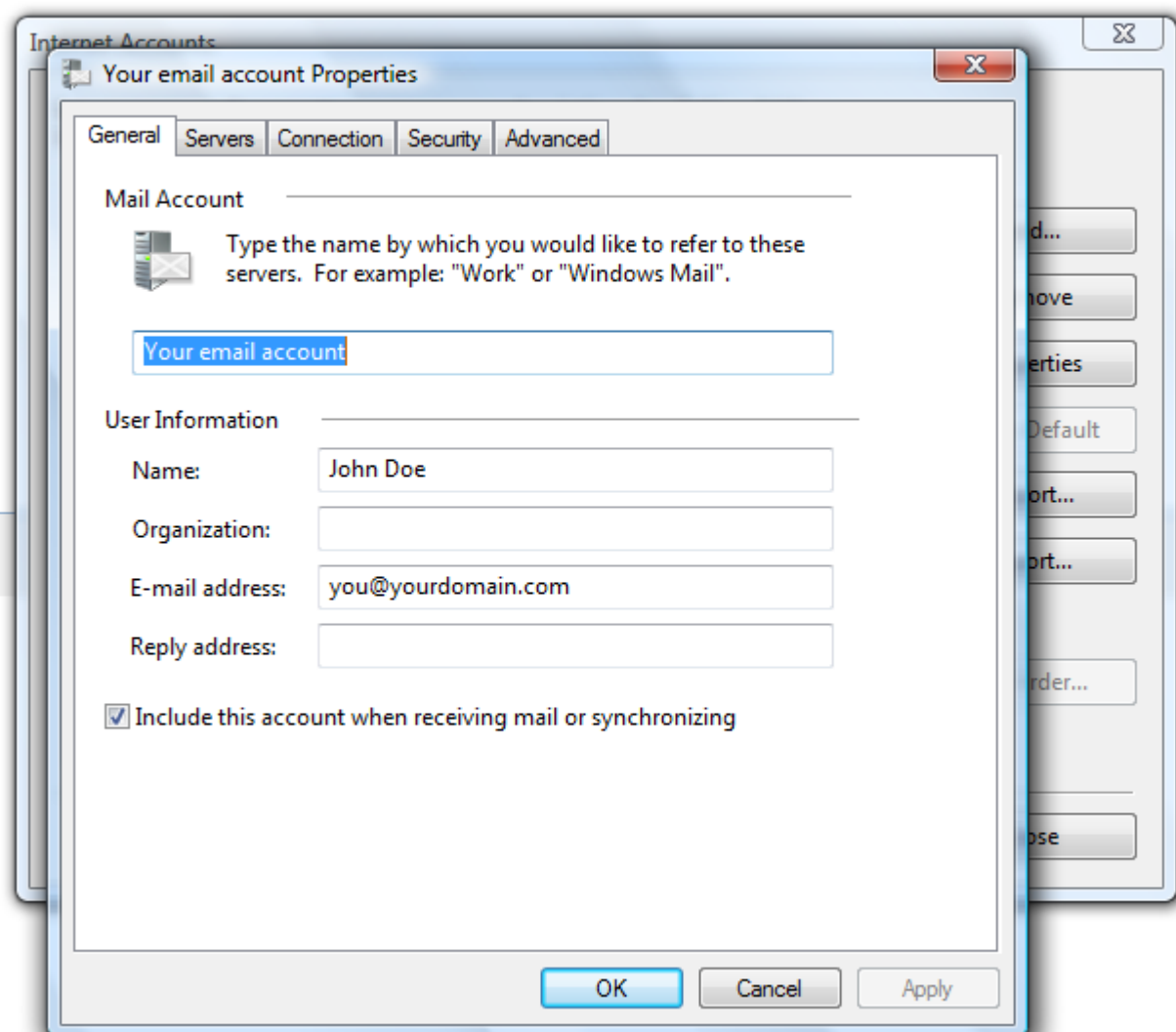
Pasul 1. Se lansează programul Windows Mail. După lansarea programului, pentru configurarea contului de email, se accesează din meniul principal opțiunea "Tools", apoi opțiunea "Accounts".



Pasul 2. Se deschide fereastra "Internet Accounts". Predefinit exista un cont de e-mail, dar informatiile acestuia trebuiesc modificate cu informatii primite de la echipa hostnow.ro. Astfel editati acel account prin accesarea butonului "Properties".

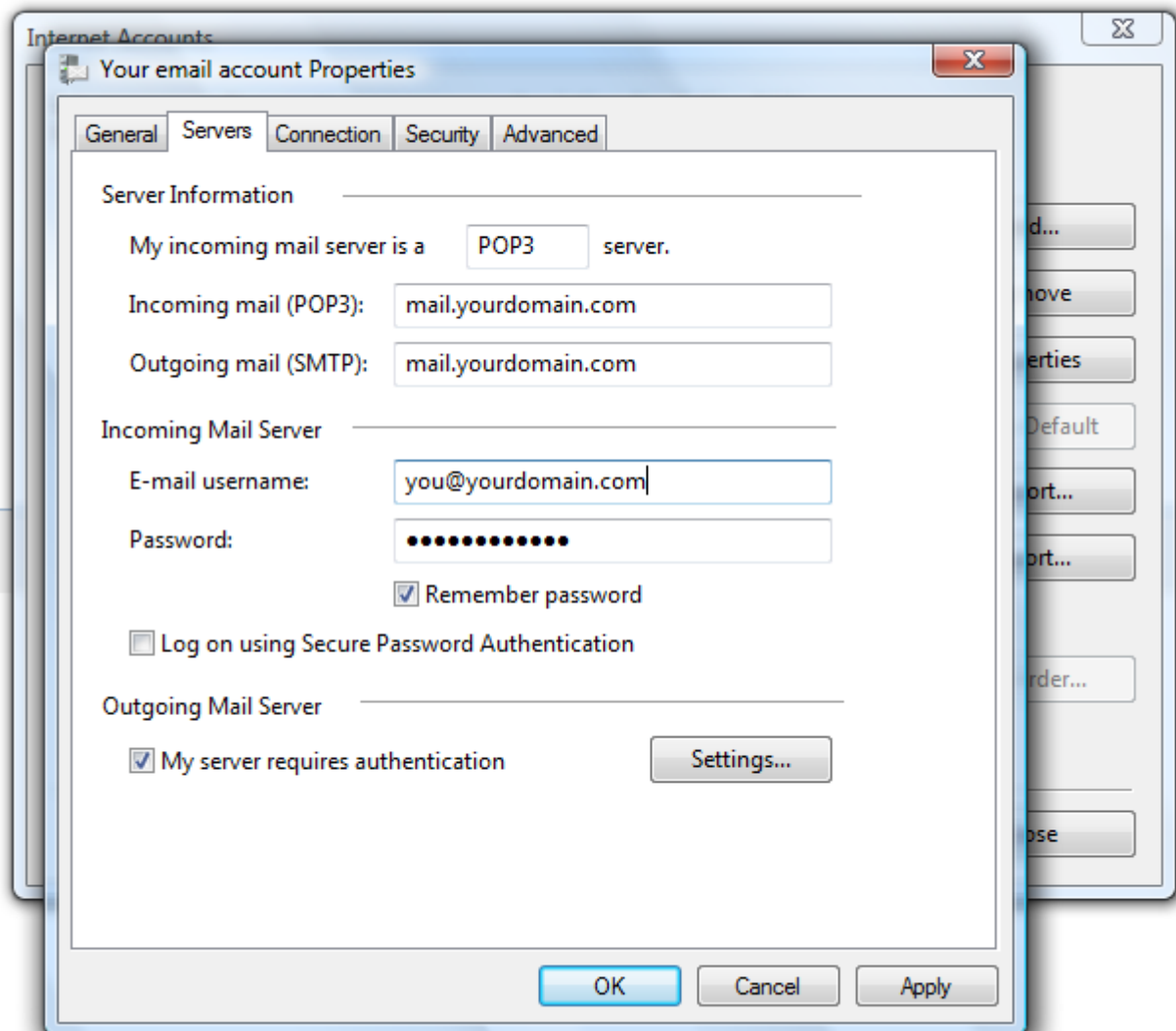


Pasul 3. Pentru exemplificare am ales numele de utilizator "John Doe", adresa de email fiind "you@yourdomain.com".



In tab-ul "General" introduceti denumirea contului de e-mail - poate fi orice, introduceti numele si prenumele dumneavoastra si adresa de e-mail.

Dupa introducerea tuturor informatiilor treceti la urmatoarea fereastra prin accesarea tab-ului "Servers".

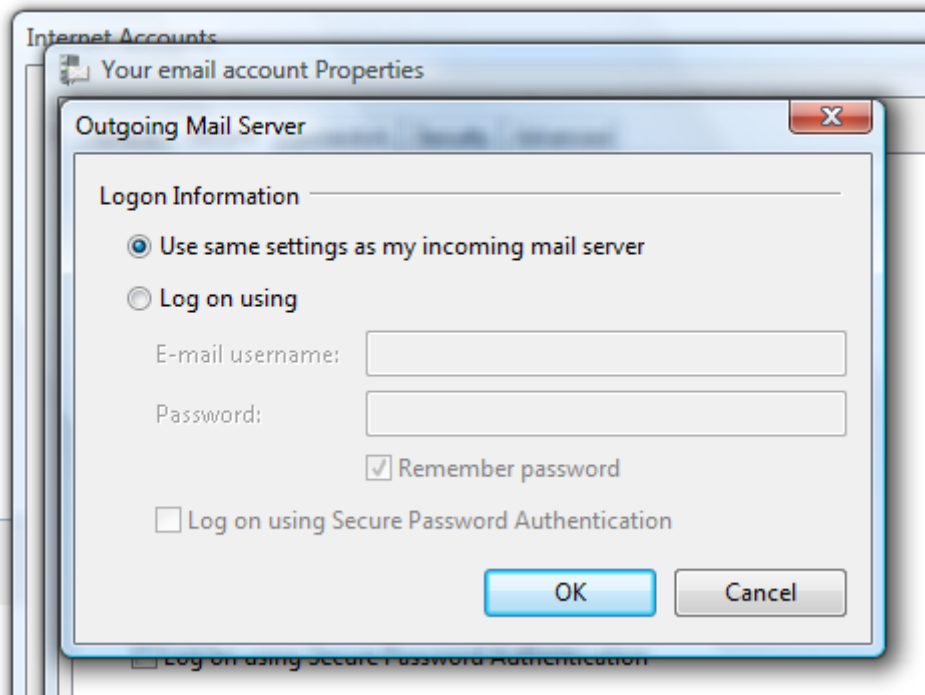


Tab-ul "Servers" permite introducerea informatiilor legate de serverul de incoming si de outgoing, contul utilizator si parola contului. Aceste informatii va sunt furnizate de catre echipa hostnow.ro.

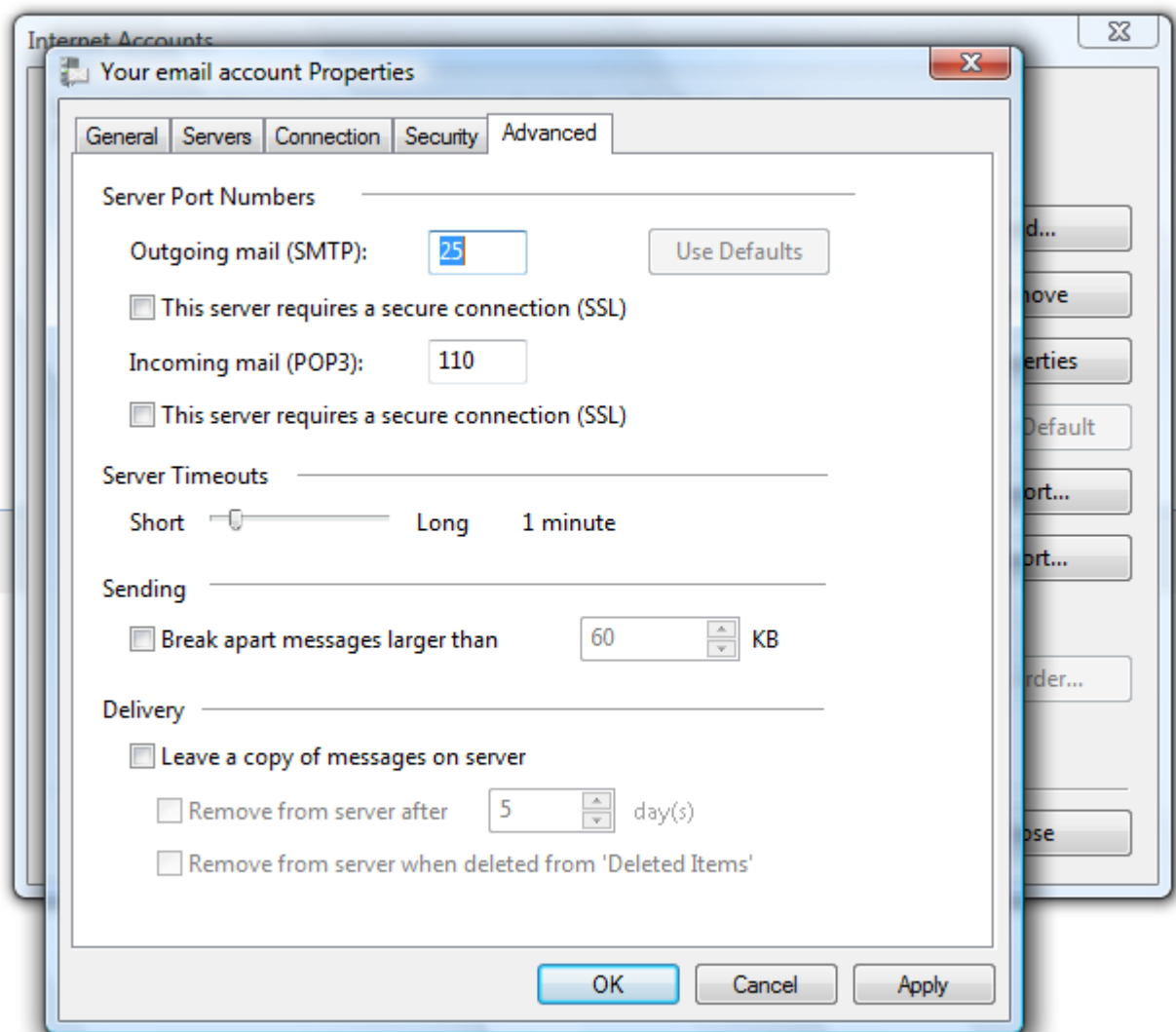
Daca se specifica in informatiile primite de la echipa hostnow.ro ca este necesara autentificarea SMTP aici trebuie sa bifati optiunea "My server requires authentication".

Accesand butonul "Settings..." puteti introduce informatii suplimentare daca este cazul.

In cele mai multe cazuri aceste valori sunt necesare a fi cele implicite.



Setarea optiunilor avansare pentru contul de e-mail se face accesand tab-ul "Advanced".



Daca se recomanda conexiune criptata la server, trebuie sa bifati optiunea SSL atat pentru outgoing mail, cat si pentru incoming mail.

Pentru contul de tip POP3 se va alege portul 995, pentru IMAP se va alege portul 993 iar pentru SMTP portul 465.

Puteti configura in cazul conturilor POP3, ca e-mail-urile sa ramana pe server un anumit timp si cand sa fie sterse.

Pasul 4. Dupa introducerea tuturor informatiilor, click pe butonul OK pentru salvarea acestora si revenirea la fereastra principala.

Pentru a finaliza configurarea contului de e-mail trebuie sa faceti click pe butonul OK.

Felicitari! Acum puteti testa daca contul de e-mail este configurat bine prin apasarea butonului Send/Receive.

Document redactat de echipa hostnow.ro.
Versiunea 1_ro.
Ultima actualizare: 01.07.2010.